

Mietwohnung-ERSTBEZUG

Stühlingen, Bahnhofstr. 12b

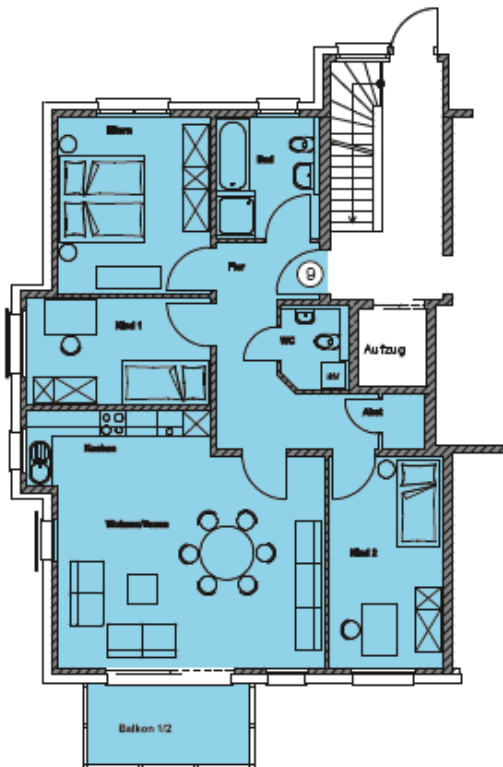
zum 01.08.2019

4 Zi. OG mit Balkon ca. 98 m², Keller 20, incl. Einbauküche

= Kaltmiete 880 € + TG 20 55 € = 935 € + Nk. 120 €



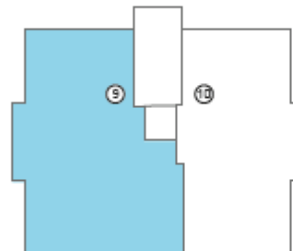
Lageplan



Haus 12b, OG, Wohnung Nr. 9 4-Zimmer

Wohnen/Essen	27,45 m ²
Kochen	7,34 m ²
Eltern	14,40 m ²
Kind 1	10,43 m ²
Kind 2	12,77 m ²
Bad	6,64 m ²
Gäste-WC	2,96 m ²
Abstellraum	1,19 m ²
Flur	10,96 m ²
Balkon 1/2	4,00 m ²

Gesamtwohnfläche ca.
98 m²



UG Grundrisse



4 Zimmerwohnung OG mit Balkon ca. 98 m² mit Keller Nr. 20, Einbauküche =
Kaltmiete 880 € + TG Nr. 20 55 €, Nebenkosten ca. 120 €



Albicker Bau & Immobilien GmbH
Oberwitzhalden 1
79777 Ühlingen-Birkendorf
Tel. 07743/91059

www.albicker-immobilien.de
info@albicker-immobilien.de